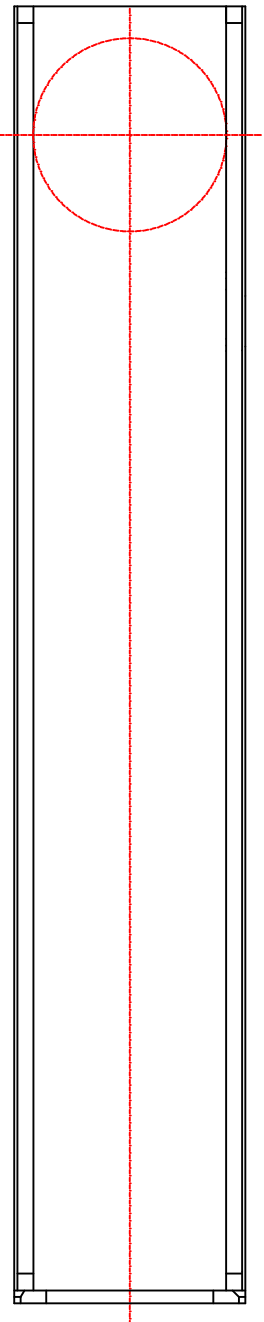
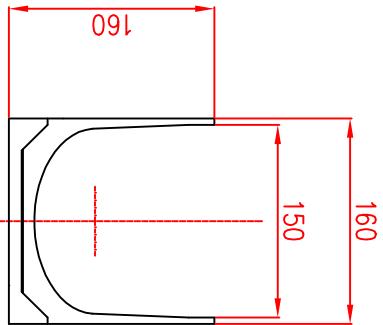
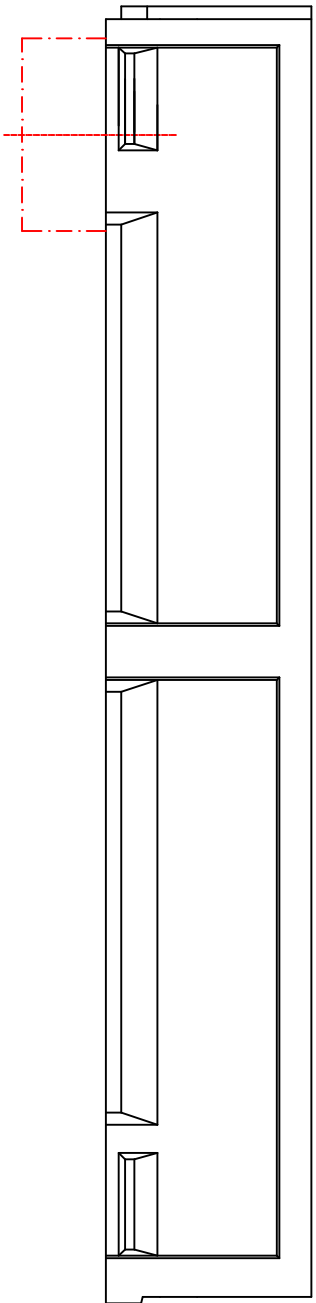


číslo projektu		215	
název projektu		Vstupní objekt do areálu Kamencového jezera – D1 Mostecká	
lokace		Mostecká, Chomutov	
investor		Statutární město Chomutov Zborovská 4602, 430 28 Chomutov	
autoři		Ing. arch. Zbyněk Ryška, Ing. arch. Jan Skoupý, refuel s.r.o.	
stupeň projektu		DPS	
		Dokumentace pro provádění stavby	
HIP		Ing. arch. Zbyněk Ryška +420 736 605 107, zbynek@refuel.cz © 2012 refuel s.r.o. Všechny práva vyhrazena Dokumentace je chráněna autorským právem. Vytvoření kopie, zveřejnění nebo poskytnutí třetím stranám je bez výslovného souhlasu autora zakázáno.	
část dokumentace		D.1.4	
		Zdravotně technické instalace	
Odpovědný projektant		Ing. Stanislav Lesák, aut. Ing. ČKAIT 0300372	
projektant části		Ing. Jan Uchytíl, uchytil@kapateiler.cz	
KAP atelier s.r.o.		KAP atelier s.r.o. Revoluční 36/2, 430 02 Chomutov tel.: 474 652962, 777 290173 e-mail: kapateiler@kapateiler.cz	
měřítko		1:50	číslo paré
jednotky		Metrický systém <small>Pokud není uvedeno jinak, všechny rozměry jsou v milimetrech</small>	rev. 00
název		SO 03 Vstupní objekt Kamencové jezero Vstupní objekt, kóje na kola VZOROVÝ ŽLAB	číslo D.1.4.a 10



MATERIÁL ŽLABU : BETON
MATERIÁL ROŠTU : POZINK
DÉLKA ŽLAB 1: 12,3 m
DÉLKA ŽLAB 2: 14,6 m